

본 내용은 문서(제품설명서, 사용자취급설명서) 작성을 돕기 위한 **참고 자료(예시)** 입니다.

본 내용대로 작성하더라도 실제 운영환경에 따라 이미지, 사양에 대한 수정이 있을 수 있습니다.

※ 개요 이미지: 사용자와 제품명이 포함된 업무 Flow 구성

※ 운영환경 이미지: 제품을 운영에 필수인 물리적 환경 구성, 네트워크 구성

※ 운영환경 사양 작성 시 주의사항

1. SW에는 ‘이상’ 표현 사용 불가

예) MS Edge 110.0 이상(X), MS Edge 110.0(O) / MS .Net Framework 4 이상(X), MS .Net Framework 4.8(O)

2. HW에는 최소 사양 서술 후 ‘이상’ 기입

3. Web Browser: 최적화된 브라우저 작성 권고

4. 정확한 ‘버전’ 표기 필수 (SW, DB, Web Browser 등)

<운영환경 작성 예시>

항목	사양
OS	MS Windows 10 Pro (64bit)
CPU	Intel(R) Core(TM) i7 이상
RAM	64.00 GB 이상
HDD	1.00 TB 이상
Web Browser	Google Chrome 108.0
SW	MS .Net Framework 4.8
DB	MySQL 8.0.32

◀ OS: ‘이상’ 표현 불가

◀ 최적화된 브라우저 작성

◀ SW: ‘이상’ 표현 불가

◀ DB: ‘이상’ 표현 불가

<운영환경 작성 예시>

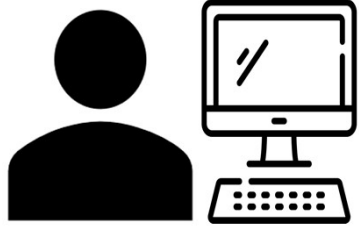
항목	사양
제조사	부산IT융합부품연구소
모델명	CIDI-1234
프로토콜	RTSP / Modbus
지원 해상도	4K UHD 해상도

※ 제조사, 모델명으로 작성 시,

해당 제조사, 모델명에 국한되어 GS인증 유지
→ 가급적 프로토콜, 해상도 등 작성 권장

<개요 이미지> 웹 서비스 단일 구성(내부망환경)

GS 인증범위 : - - - - -



[사용자]

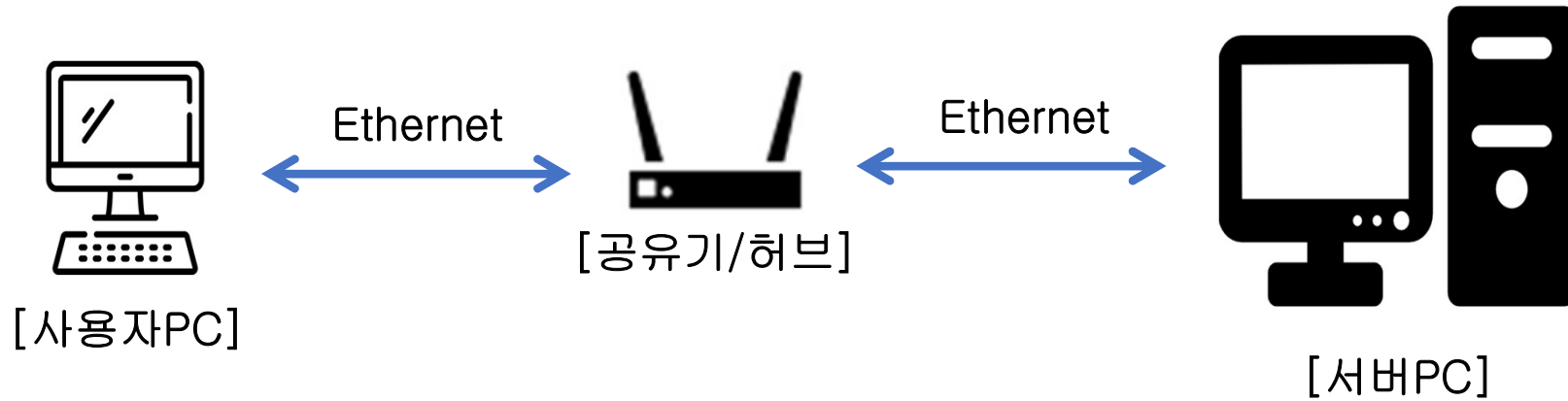
고객, 직원, 예약, 매출
정보 입력



매장 운영 모니터링,
매출 그래프 제공

[CIDI 매장관리 시스템 V1.0]

<운영환경 이미지> 웹 서비스 단일 구성(내부망환경)



1) 사용자 PC

항목	사양
OS	
CPU	
RAM	
HDD	
Web Browser	

2) 공유기/허브

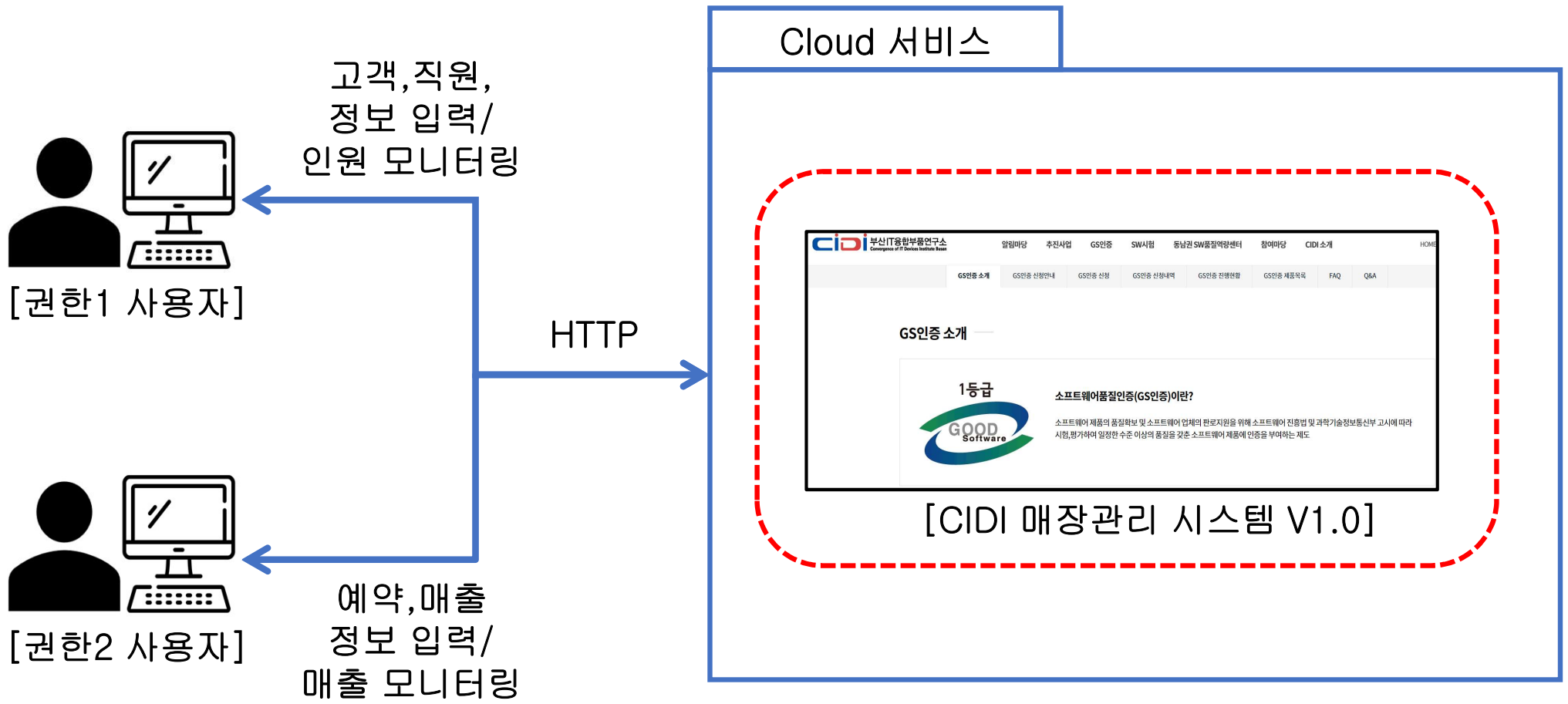
항목	사양
Port	

3) 서버 PC

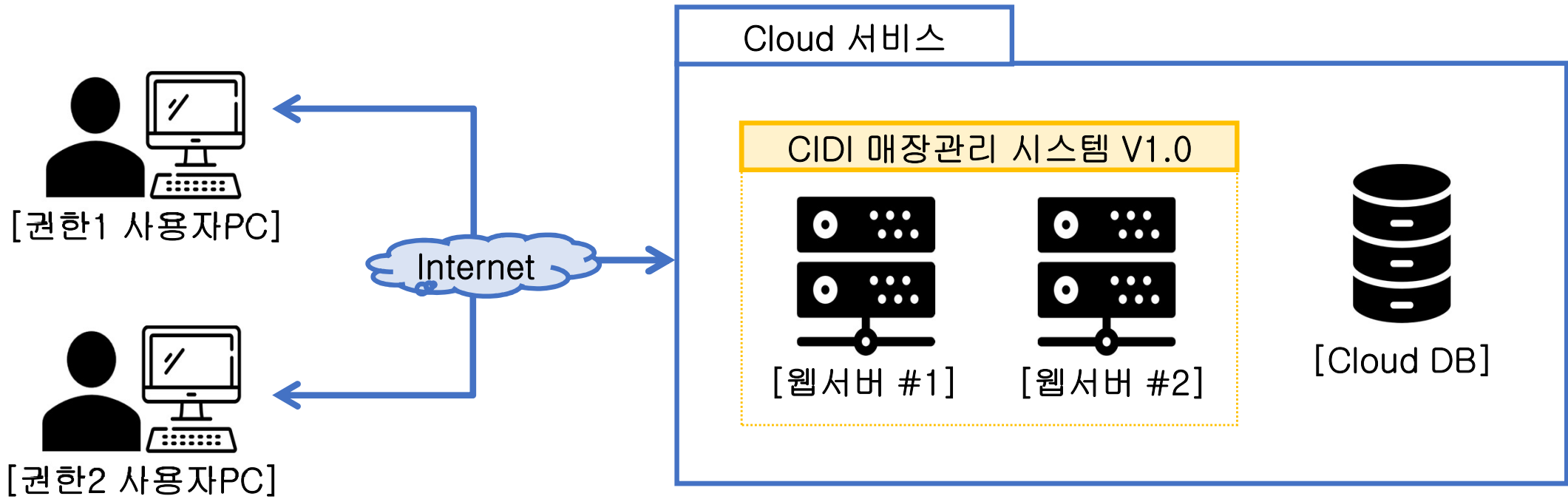
항목	사양
OS	
CPU	
RAM	
HDD	
SW	
DB	

<개요 이미지> 웹 서비스 단일 구성(Cloud)

GS 인증범위 : - - - - -



<운영환경 이미지> 웹 서비스 단일 구성(Cloud)



1) 권한1,2 사용자 PC

항목	사양
OS	
CPU	
RAM	
HDD	
Web Browser	

2) Cloud 웹서버 #1

항목	사양
OS	
CPU	
RAM	
HDD	
SW	

3) Cloud 웹서버 #2

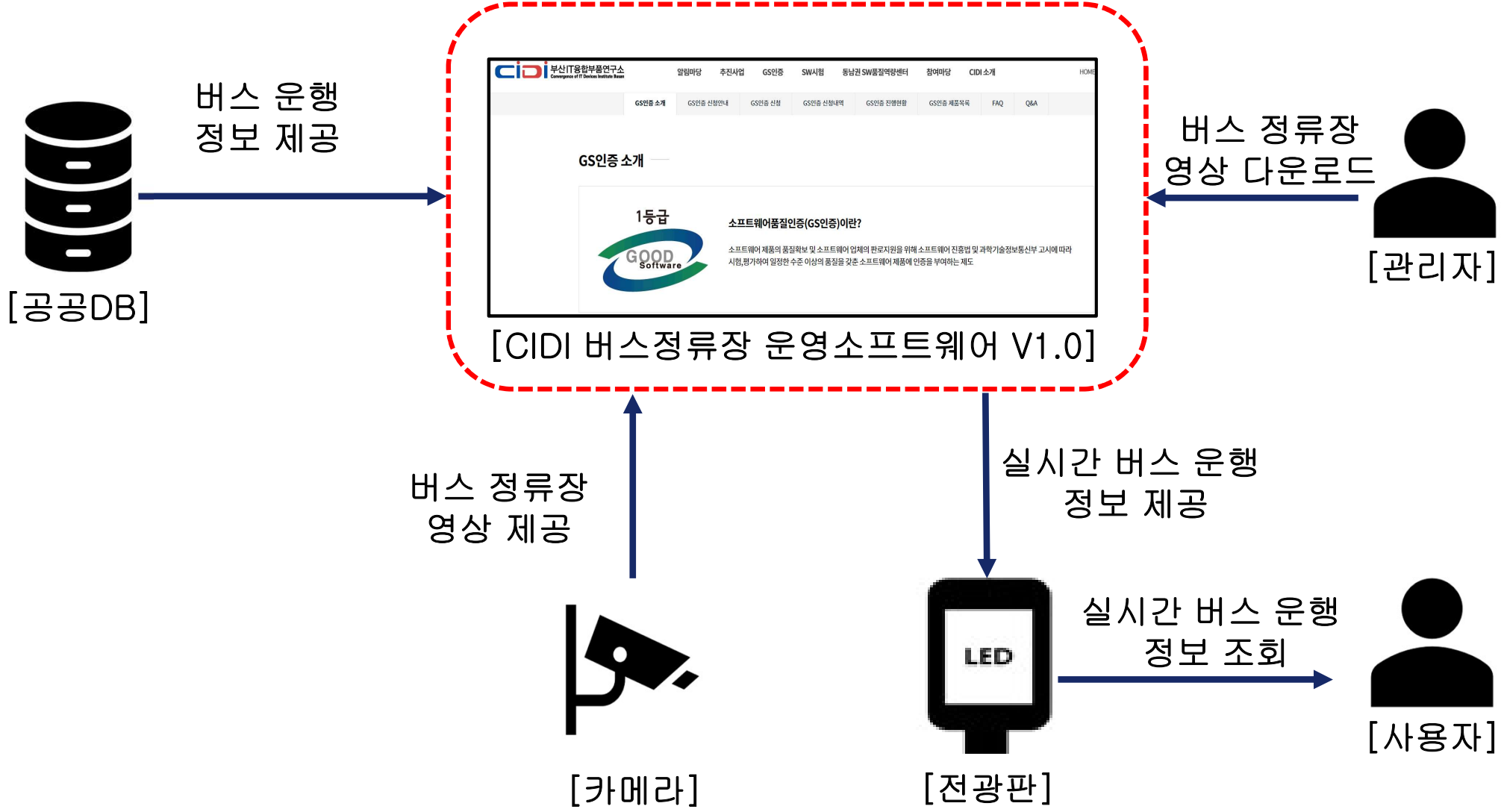
항목	사양
OS	
CPU	
RAM	
HDD	
SW	

4) Cloud DB

항목	사양
OS	
CPU	
RAM	
HDD	
SW	
DB	

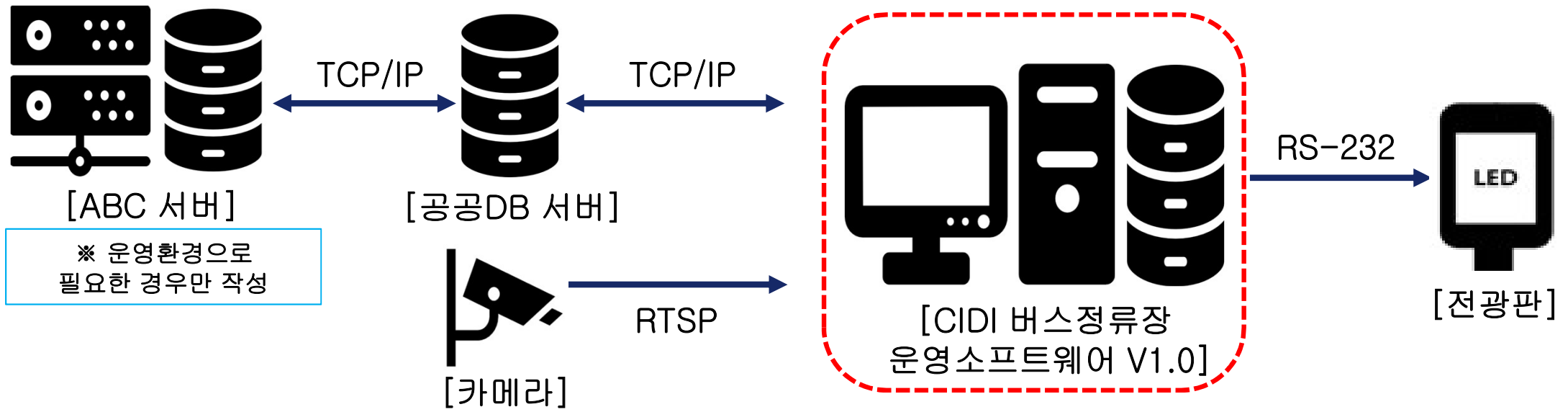
<개요 이미지> 단일 소프트웨어 구성

GS 인증범위 : - - - - -



<운영환경 이미지> 단일 소프트웨어 구성

GS 인증범위 : - - - - -



1) ABC 서버

항목	사양
OS	
CPU	
RAM	
HDD	
SW	

2) 공공DB 서버

항목	사양
OS	
CPU	
RAM	
HDD	
SW	
DB	

3) 카메라

항목	사양
제조사	
모델명	
또는	
항목	사양
프로토콜	
해상도	

4) CIDI 버스정류장 운영소프트웨어 V1.0 PC

항목	사양
OS	
CPU	
RAM	
HDD	
SW	
DB	

5) 전광판

항목	사양
제조사	
모델명	
또는	
항목	사양
화면 크기	
해상도	